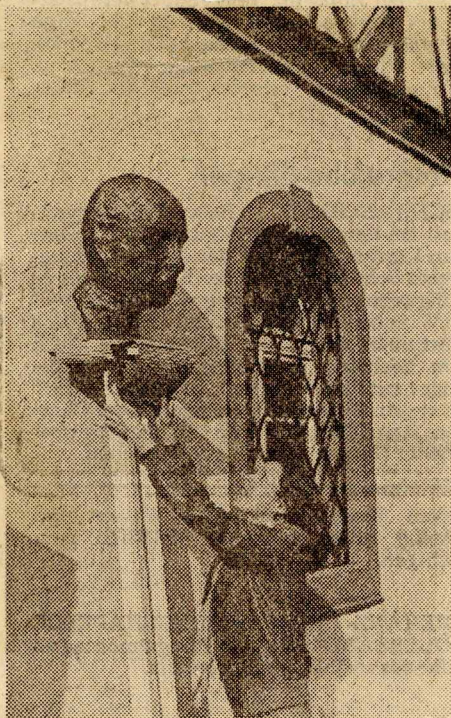


A Z  
25.5. 1982



DIE BILDHAUERIN Ursula Bertram aus Mainz unternahm am Rathaus eine Studie vor Ort, wobei sie anhand eines Modells (unser Bild) Standort, Größe und geeignete Schattenbildung der von ihr gegenwärtig in Arbeit befindlichen Carl-Zuckmayer-Büste prüfte. Geeignet schien ein überlebensgroßer Kopf in der Höhe von etwa 50 Zentimeter, wobei die Möglichkeit einer Wandkonsole oder eines Sockels erörtert wurde. Die Carl-Zuckmayer-Büste, die von der Jungen Union Nackenheim gestiftet wurde, wird am Samstag, 10. Juli, im Beisein der Schriftstellerin Alice Herdan-Zuckmayer enthüllt.